



# ファッションデザイン画の描き方

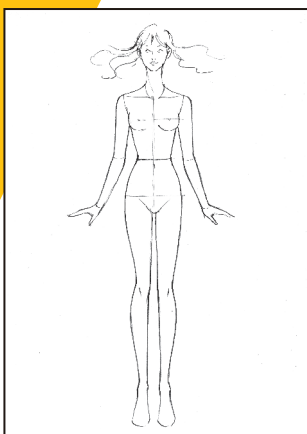
動画はコチラ

下描き編 <https://youtu.be/HzdafvC7pAg>

着色編 [https://youtu.be/U\\_iJgXNfcOY](https://youtu.be/U_iJgXNfcOY)

ボディ DL は  
コチラ

<https://www.bunka-fc.ac.jp/kokosei-contest/#howto>

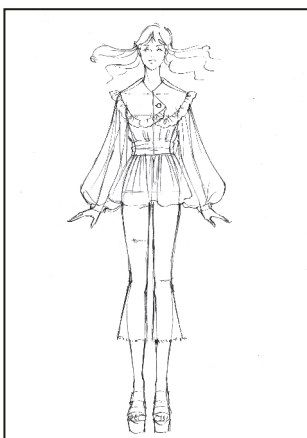


## ■ Step 1 デザインを決め、画用紙にボディを描く

- ・まずはアイデアを描き出してデザインを決定する
- ・A4 サイズ (縦 297mm × 横 210mm) の画用紙を準備する
- ・ボディはご自身で描くか、上記 URL からダウンロードしたものをトレースしても OK
- ・デジタルの場合も A4 サイズ (解像度 300dpi 程度) で作成する

### ポイント

できるだけ画面を大きく使い、服を美しく見せるポージングを考えよう



## ■ Step 2 服のデザインを下描き

- ・ボディの上に服を描く
- ・イメージのシルエットを表現しよう

### ポイント

ボディと服の空間をイメージして、シルエットやボリュームのバランスを確認しよう



## ■ Step 3 彩色・仕上げ

- ・彩色方法、画材は自由
- ・細かなディテールを描き込み、仕上げよう
- ・デジタルの場合は A4 サイズの用紙に印刷する
- ・裏面に応募用紙を貼付する

### ポイント

デザインが目立つように背景に色をつけたり、目立たせたいポイントを強調しよう